



BESUCHEN SIE UNSERE MUSTERWOHNUNG

## Unser grünes Stadtquartier: ein Ort zum Wohnen und Leben

Familienfreundlich, harmonisch und wunderbar grün angelegt – willkommen im zukunftsorientierten Quartier „Halske Sonnengärten“. Hier, im Stadtteil Siemensstadt in Berlin-Spandau, erwartet Sie großzügiger Wohn- und Lebensraum – nah an der City und noch näher am Wasser.

Schließen Sie die Tür zu Ihrem neuen Zuhause auf und freuen Sie sich auf Annehmlichkeiten wie Fußbodenheizung, ein modernes Bad, bodentiefe Fenster und helle Räume. Zudem haben Sie die Wahl: Möchten Sie sich den Traum vom eigenen Garten erfüllen oder die Freiheit einer Dachterrasse genießen?

Vor Ihrer Haustür eröffnen sich weitläufige Spiel- und Grünflächen. Schöne Orte für entspannte Begegnungen.

## Gut geplant, perfekt gemacht

- ca. 35 m<sup>2</sup> bis ca. 150 m<sup>2</sup> Wohnfläche mit 1 bis 5 Zimmern
- Balkon, Loggia, privater Gartenbereich oder Dachterrasse
- Design-PVC-Boden in Wohn-, Ess- und Schlafbereichen, Flur, Diele
- Markenbodenfliesen in Küche, Bad, Gäste-WC
- stilvolle Wannenbäder und/oder (teilweise) bodengleiche Dusche; weiße Marken-Sanitärobjekte (wandhängendes Tiefspül-WC, Waschtisch, verchromte Armaturen)
- Fernwärme, Fußbodenheizung
- Fenster mit Isolierverglasung, Rollläden (EG) bzw. Sonnenschutzverglasung
- Wände mit Malervliestapete, hellgetönt
- Video-Gegensprechanlage
- Aufzug in alle Etagen
- bequem Parken in der Tiefgarage, weitere Pkw-Stellplätze im Außenbereich
- Fahrradabstellplätze
- schön gestaltete Gemeinschafts-Außenbereiche mit Spielflächen für ein entspanntes Miteinander
- Kindertagesstätte
- Glasfasernetzanschluss
- Telefon, Internet und Fernsehen aus einer Hand über Generalanbieter
- Kellerraum zu jeder Wohnung
- Unterflurmüllsystem

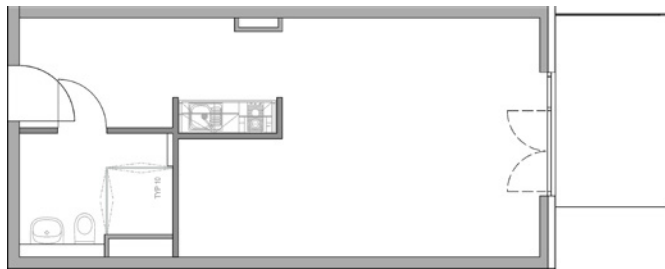
## Interesse?

Wir freuen uns auf Sie!



BUWOG Immobilien Treuhand GmbH  
Vermietung  
E-Mail: [halske-sonnengaerten@buwog.com](mailto:halske-sonnengaerten@buwog.com)

[www.halske-sonnengaerten.buwog.com](http://www.halske-sonnengaerten.buwog.com)



**Objektnummer: 3504.35381.1030**

Ort 13629 Berlin-Spandau  
Straße Elsa-Neumann-Straße 3  
Etage 1. OG

Wohnung Etagenwohnung mit Balkon  
Ausstattung mit Einbauküche  
Zimmer 1  
Wohnfläche ca. 43,69 m<sup>2</sup>

Grundmiete monatlich 684,00 EUR  
Betriebskosten monatlich 87,38 EUR  
Heizkosten monatlich 80,46 EUR

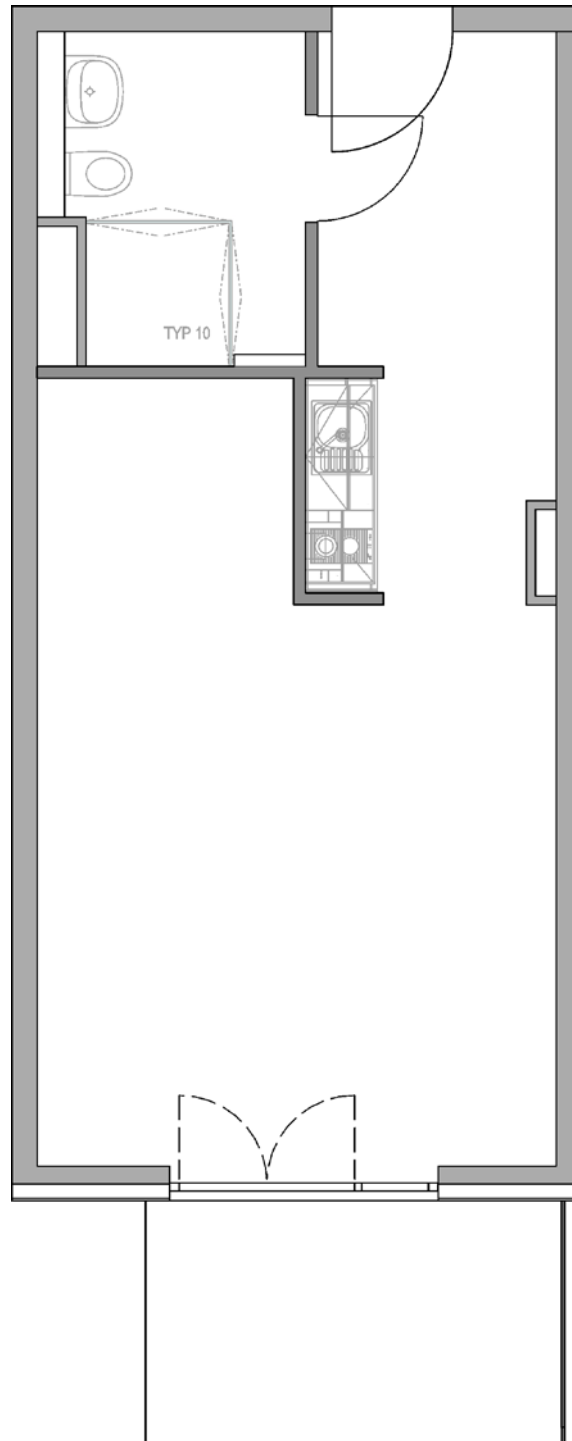
**Gesamtmiete monatlich 851,84 EUR**

Alle Angaben ohne Gewähr/Abbildung kann abweichen

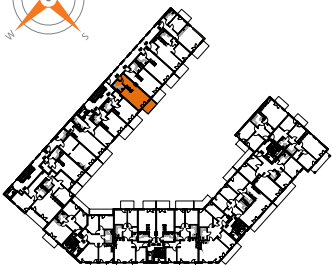
zzgl. Mietsicherheit

**BUWOG**

[www.buwog-immobilientreuhand.de](http://www.buwog-immobilientreuhand.de)



Alle Angaben ohne Gewähr/Abbildung kann abweichen



**BUWOG**

[www.buwog-immobilientreuhand.de](http://www.buwog-immobilientreuhand.de)